

«СОГЛАСОВАНО»
Руководитель исполнительного
комитета Бугульминского
муниципального района РТ
А.М. Гершиков
«23» 08 2022г.

«СОГЛАСОВАНО»
Начальник ОГИБДД ОМВД
России по Бугульминскому
району майор полиции
А.Н. Бобров
«24» 08 2022г.

«УТВЕРЖДАЮ»
Заведующая ДОУ № 7
Н.Н. Феоктисова
«20» 08 2022г.

ПАСПОРТ

дорожной безопасности образовательного учреждения
Муниципального бюджетного дошкольного общеобразовательного
учреждения детского сада комбинированного вида № 7 «Росинка»
Бугульминского муниципального района
Республики Татарстан

Общие сведения

Муниципальное бюджетное дошкольное образовательное учреждение детский сад комбинированного вида № 7 «Росинка» Бугульминского муниципального района Республики Татарстан

Юридический адрес: 423232, Республика Татарстан, Бугульминский район, город Бугульма, улица Владимира Комарова, 1

Фактический адрес: 423232, Республика Татарстан, Бугульминский район, город Бугульма, улица Владимира Комарова, 1

Руководители образовательного учреждения:

Заведующая Феоктистова Наталья Николаевна 8(85594)9-12-62
(фамилия, имя, отчество) (телефон)

Лицо, исполняющее обязанности заведующего ДОУ в его отсутствии Чернова Наталья Владимировна 8(85594)9-12-62
(фамилия, имя, отчество) (телефон)

Старший воспитатель (фамилия, имя, отчество) 8(85594)9-12-62
(телефон)

Ответственные работники
муниципального органа
образования

методист ИМЦ УО Мирзаханова А.Н.
(должность) (фамилия, имя, отчество)
8(85594) 6-52-64
(телефон)

Ответственные от
Госавтоинспекции

ИПБДД О ГИБДД Гибадуллина Г.М.
(должность) (фамилия, имя, отчество)
(85594)49054
(телефон)

Ответственный работник
за мероприятия по профилактике
детского травматизма

воспитатель Чернова Наталья Владимировна
(должность) (фамилия, имя, отчество)
8(85594) 9-12-62
(телефон)

Руководитель или ответственный
работник дорожно-эксплуатационной
организации, осуществляющей

содержание улично-дорожной
сети (УДС)*

_____ (фамилия, имя, отчество)

_____ (телефон)

Руководитель или ответственный
работник дорожно-эксплуатационной
организации, осуществляющей
содержание технических средств
организации дорожного
движения (ТСОДД)*

ООО «Дорсигнал» А.Б. Марданов 69774
(фамилия, имя, отчество) (телефон)

Количество воспитанников 22

Наличие уголка по БДД имеется, в каждой группе и холле 1 этажа
(если имеется, указать место расположения)

Наличие класса по БДД имеется
(если имеется, указать место расположения)

Наличие автогородка (площадки) по БДД нет

Наличие автобуса в образовательном учреждении нет
(при наличии автобуса)

Владелец автобуса _____ -- _____
(образовательное учреждение, муниципальное образование и др.)

Время нахождения в ОУ:

С 6.00 до 18.00 (период)

Телефоны оперативных служб:
02,69502 – Дежурная часть ОМВД
03,43223 – «Скорая мед.помощь»
01,69838 - МЧС

Содержание

* Дорожно-эксплуатационные организации, осуществляющие содержание УДС и ТСОДД, несут ответственность в соответствии с законодательством Российской Федерации (Федеральный закон «О безопасности дорожного движения» от 10 декабря 1995 г. № 196-ФЗ, Кодекс Российской Федерации об административных правонарушениях, Гражданский кодекс Российской Федерации).

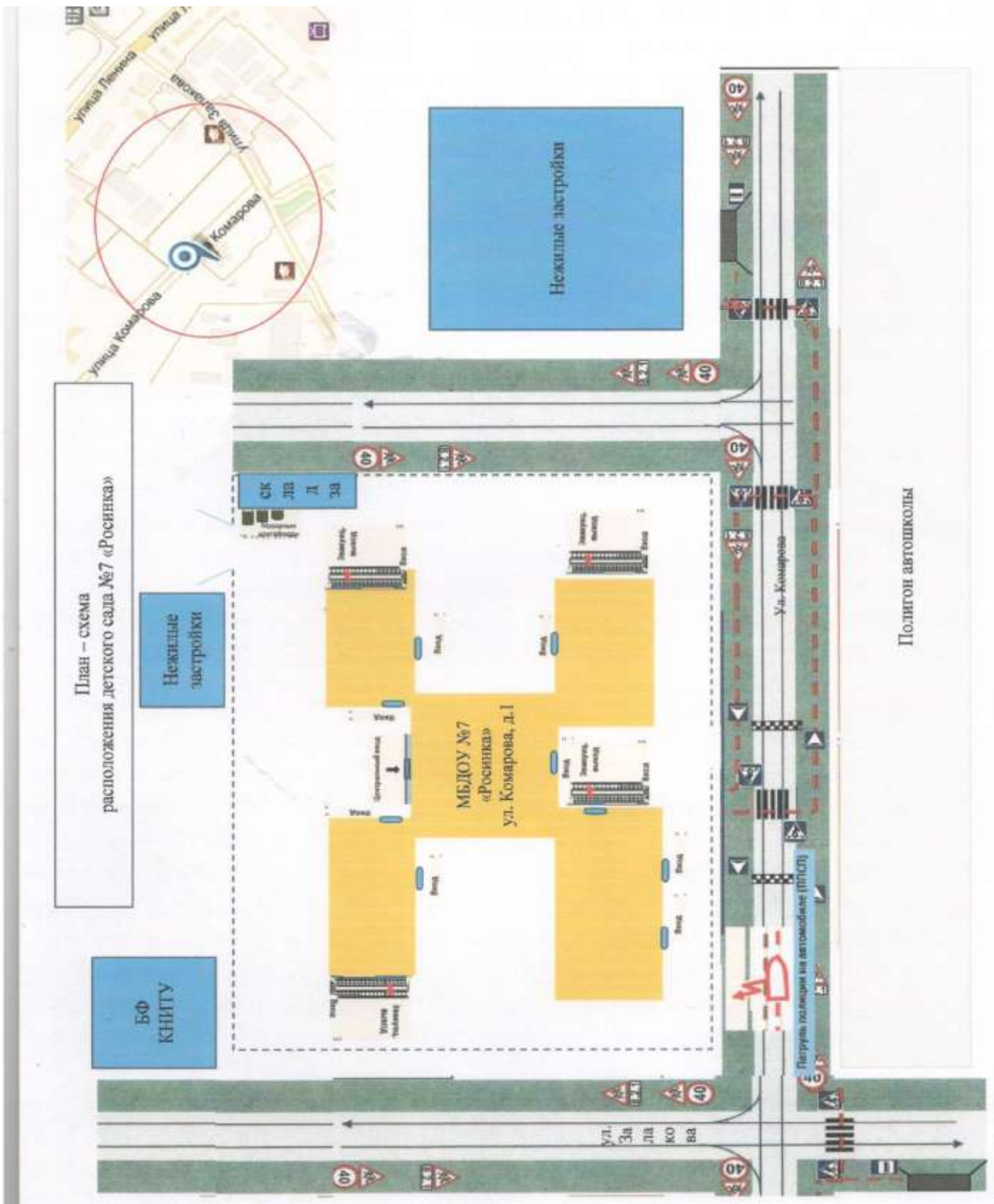
I. План-схемы образовательного учреждения.

1. Район расположения образовательного учреждения, пути движения транспортных средств и детей (воспитанников).
2. Организация дорожного движения в непосредственной близости от образовательного учреждения с размещением соответствующих технических средств организации дорожного движения, маршруты движения детей и расположение парковочных мест.
3. Пути движения транспортных средств к местам разгрузки/погрузки и рекомендуемые безопасные пути передвижения детей по территории образовательного учреждения.

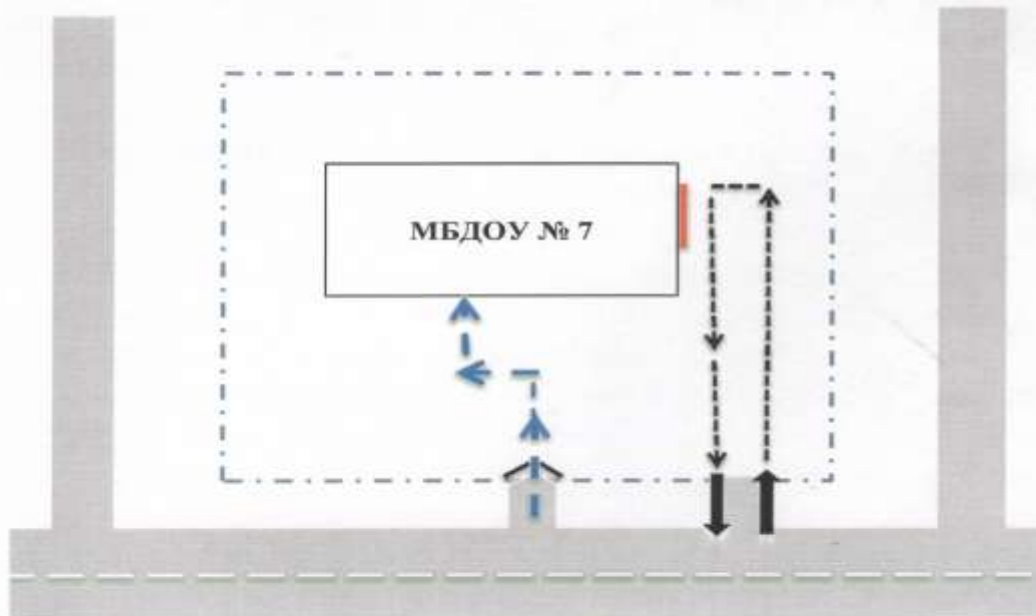
I. План-схемы образовательного учреждения





1. Район расположения образовательного учреждения, пути движения транспортных средств и детей (обучающихся, воспитанников)

2. Схема организации дорожного движения в непосредственной



близости от образовательного учреждения с размещением соответствующих технических средств организации дорожного



-  - въезд/ выезд грузовых транспортных средств
-  - движение грузовых транспортных средств по территории образовательной организации
-  - движение детей по территории образовательной организации
-  - место разгрузки / погрузки